

**Erschließungsgebiet**  
Forderung >= 100MBit/s im Downstream und >= 50MBit/s im Upstream für alle

**Erschließungsgebiet**  
Forderung >= 100MBit/s im Downstream und >= 50MBit/s im Upstream für alle

**Erschließungsgebiet**  
Forderung >= 30MBit/s im Downstream für alle und tlw. >= 50MBit/s

westl. Marktzeuln (A15)  
50 HAS

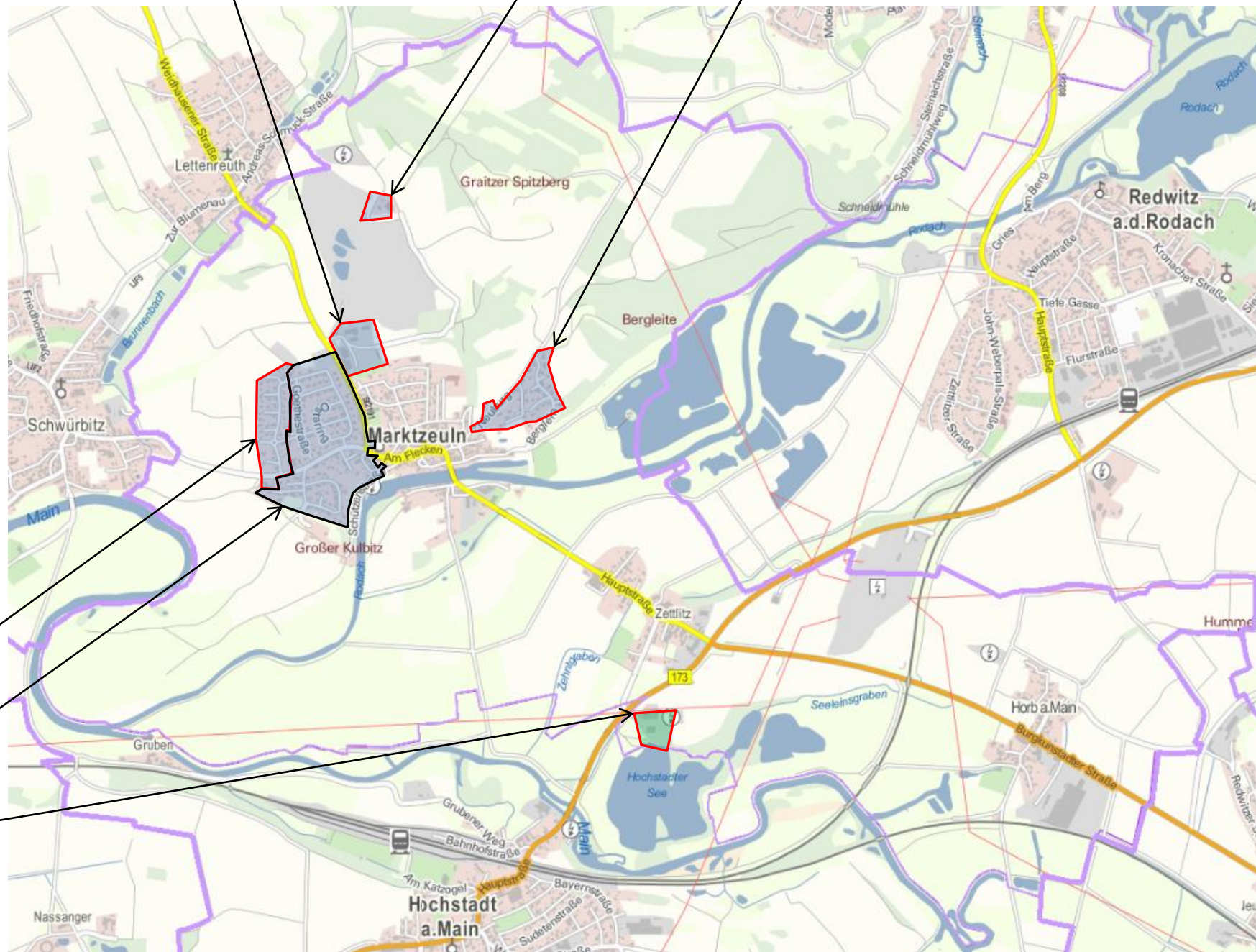
westl. Marktzeuln (A12)  
154 HAS

Aussiedlerhof Leikheim  
1 HAS

Spitzbergweg 2,3,4,5,6  
5 HAS

Spitzbergweg 10  
1 HAS

östl. Marktzeuln  
51 HAS



HAS=HausAnschluss

**Hinweis:** Die Karte dient nur zur Übersicht der Lage des Erschließungsgebietes im Gemeindegebiet. Siehe Detailkarten nachfolgend

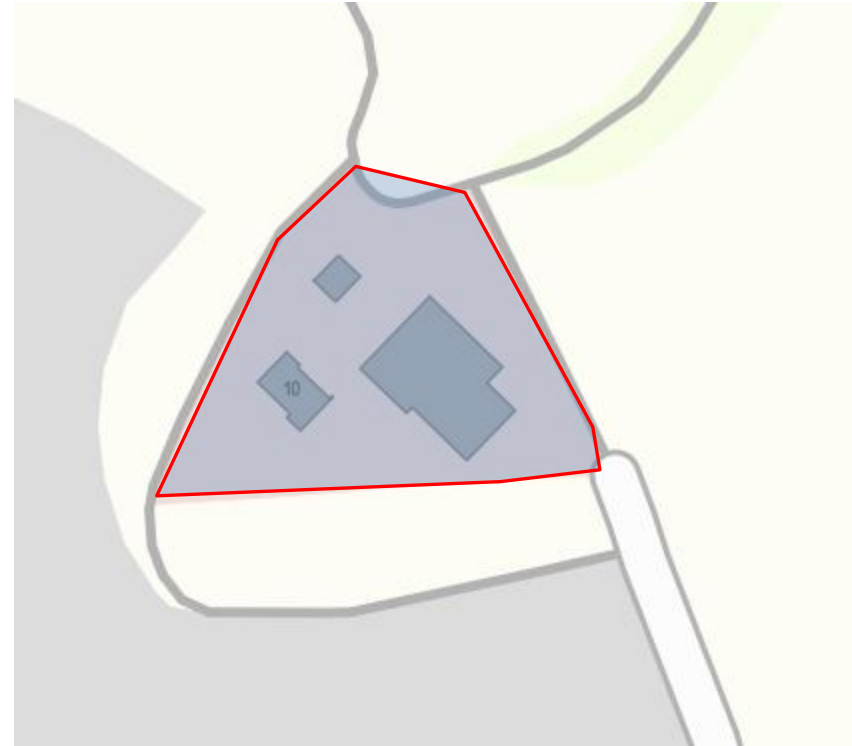
IST Bandbreiten Down- und Upstream

16 Mbit/s / 1Mbit/s
≤ 15 Mbit/s / 1Mbit/s

Quelle Kartenmaterial:  
©Bayernatlas

Bearbeiter	Reuther NetConsulting
Version	Auswahlverfahren
Datum	01.12.2016

**Erschließungsgebiet**  
Forderung >= 100MBit/s im Downstream und >= 50MBit/s im Upstream für alle



IST Bandbreiten Down- und Upstream

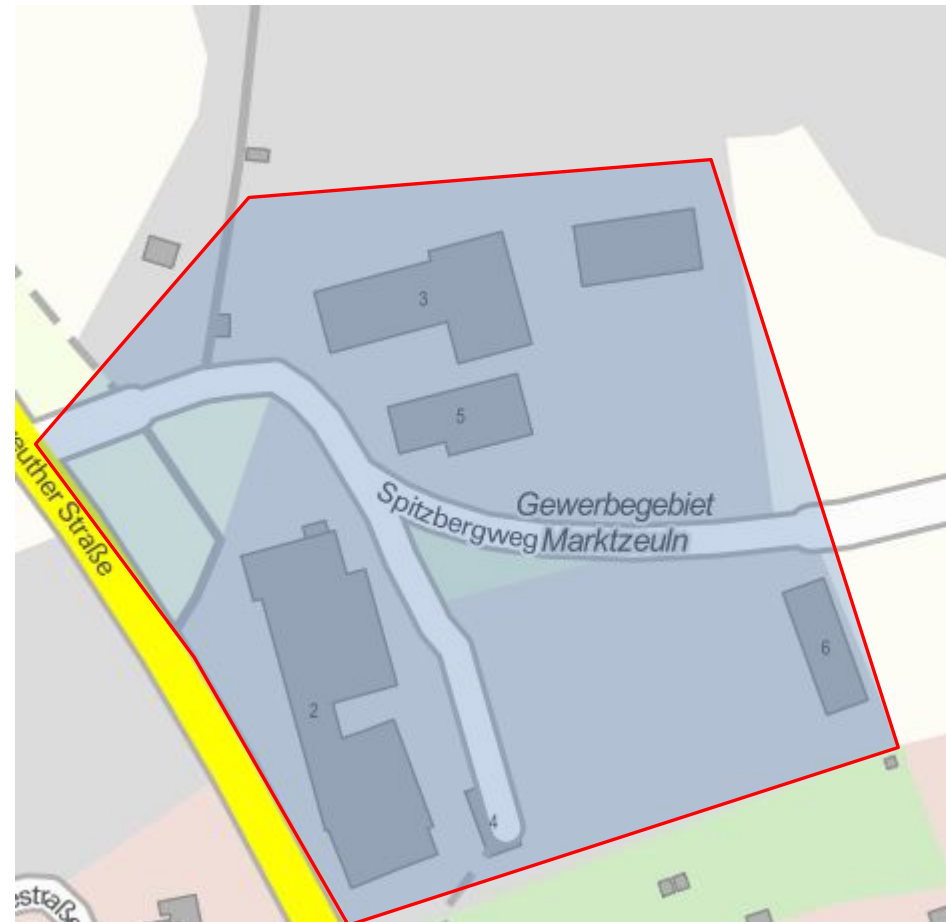
16 Mbit/s / 1Mbit/s
≤ 15 Mbit/s / 1Mbit/s

Quelle Kartenmaterial:  
©Bayernatlas

Bearbeiter	Reuther NetConsulting
Version	Auswahlverfahren
Datum	01.12.2016

**Erschließungsgebiet**

Forderung >= 100MBit/s im Downstream und >= 50MBit/s im Upstream für alle



IST Bandbreiten Down- und Upstream

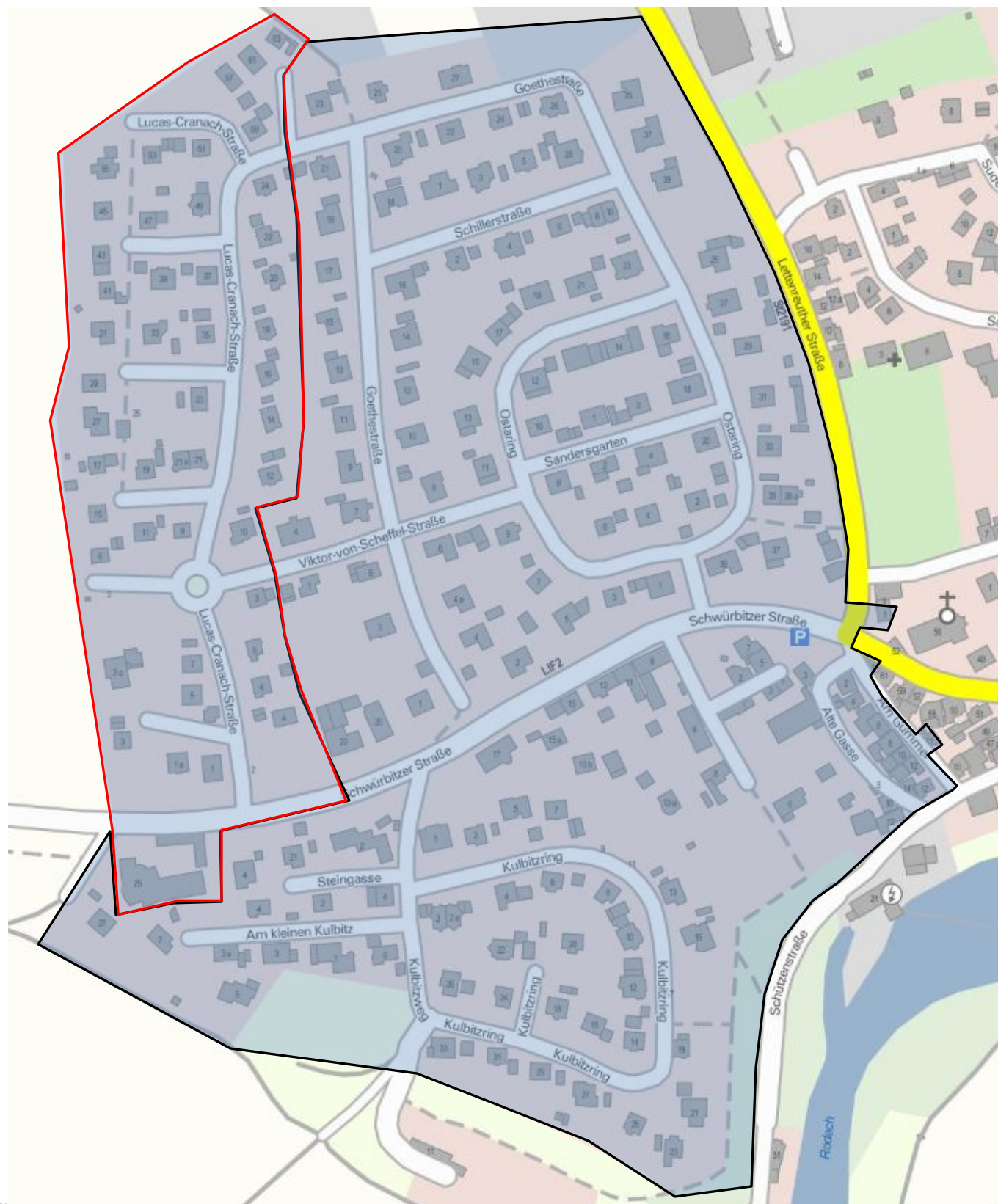
16 Mbit/s / 1Mbit/s
≤ 15 Mbit/s / 1Mbit/s

Quelle Kartenmaterial:  
©Bayernatlas

Bearbeiter	Reuther NetConsulting
Version	Auswahlverfahren
Datum	01.12.2016

**Erschließungsgebiet**  
 Forderung >= 100MBit/s im Downstream und >= 50MBit/s im Upstream für alle

**Erschließungsgebiet**  
 Forderung >= 30MBit/s im Downstream für alle und tlw. >= 50MBit/s



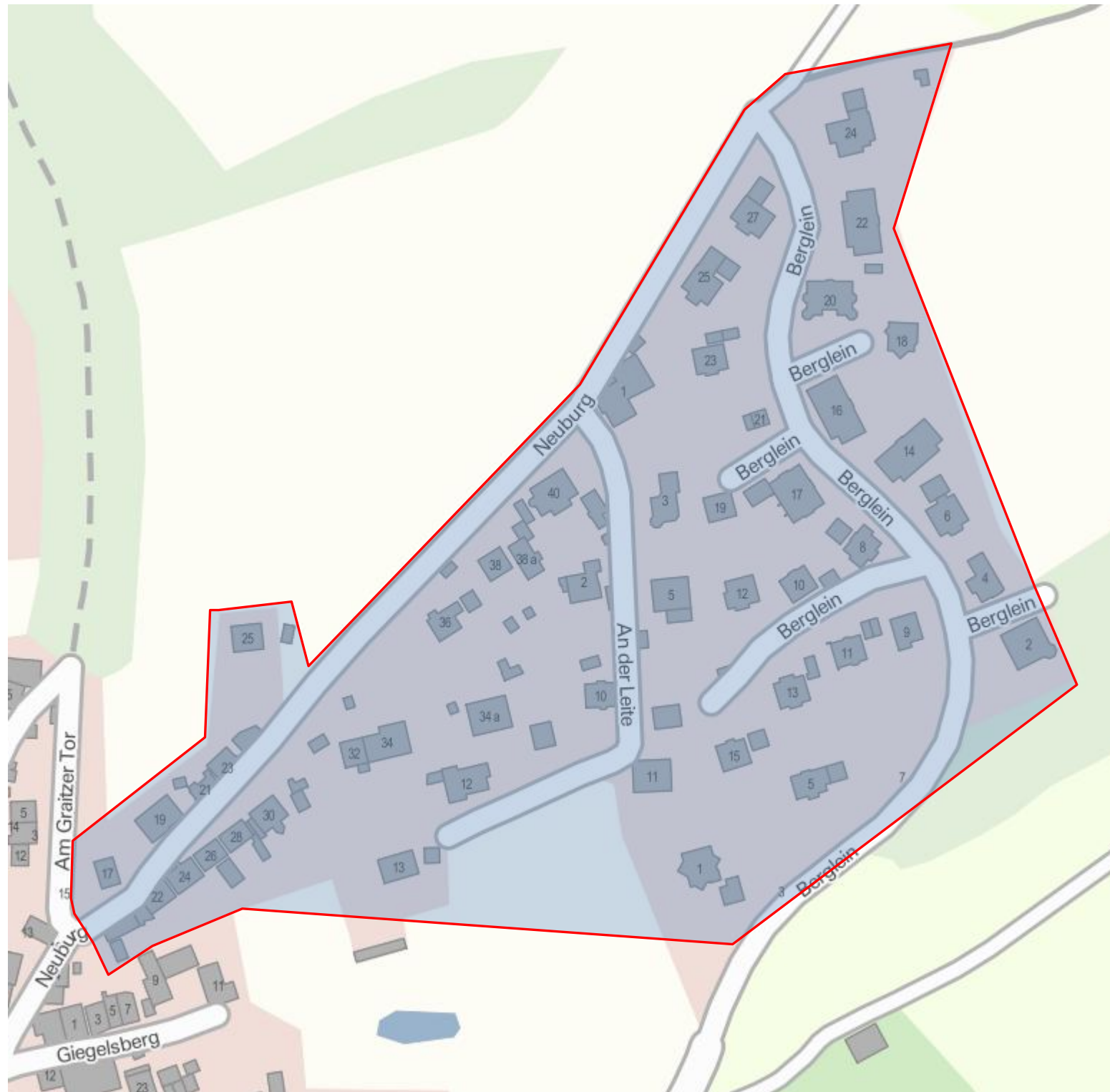
IST Bandbreiten Down- und Upstream

16 Mbit/s / 1Mbit/s
≤ 15 Mbit/s / 1Mbit/s

Quelle Kartenmaterial:  
 ©Bayernatlas

Bearbeiter	Reuther NetConsulting
Version	Auswahlverfahren
Datum	01.12.2016

**Erschließungsgebiet**  
 Forderung >= 100MBit/s im Downstream und >= 50MBit/s im Upstream für alle



IST Bandbreiten Down- und Upstream

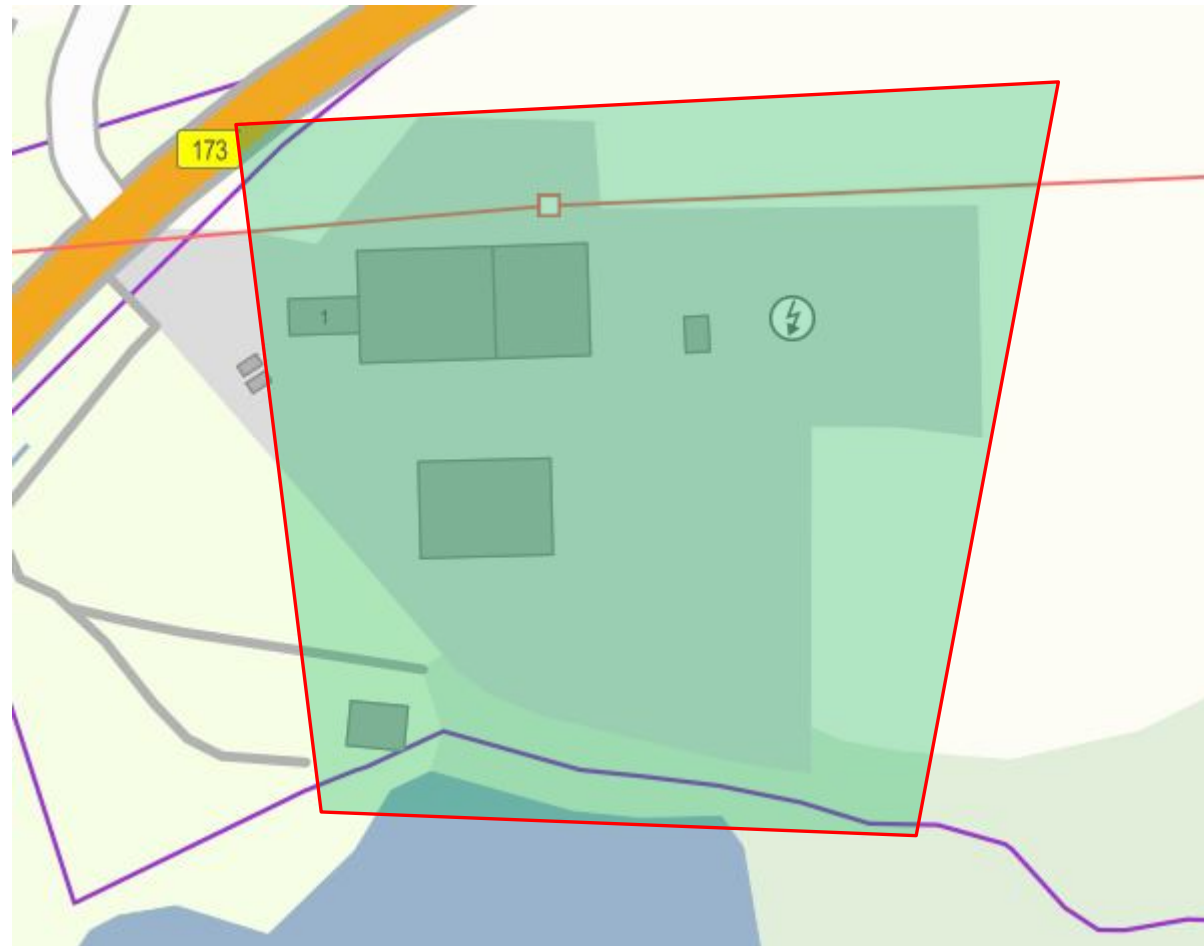
16 Mbit/s / 1Mbit/s
≤ 15 Mbit/s / 1Mbit/s

Quelle Kartenmaterial:  
 ©Bayernatlas

Bearbeiter	Reuther NetConsulting
Version	Auswahlverfahren
Datum	01.12.2016

**Erschließungsgebiet**

Forderung  $\geq$   
100MBit/s  
im Downstream  
und  $\geq$  50MBit/s im  
Upstream für alle



IST Bandbreiten Down- und Upstream

16 Mbit/s / 1Mbit/s
$\leq$ 15 Mbit/s / 1Mbit/s

Quelle Kartenmaterial:  
©Bayernatlas

Bearbeiter	Reuther NetConsulting
Version	Auswahlverfahren
Datum	01.12.2016